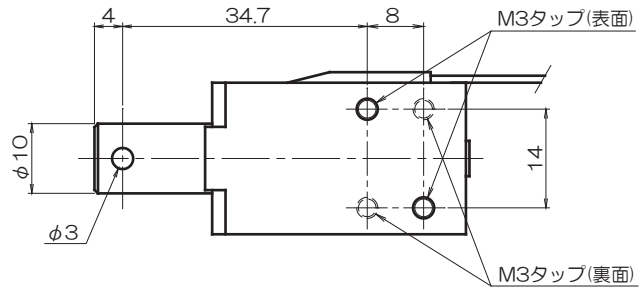
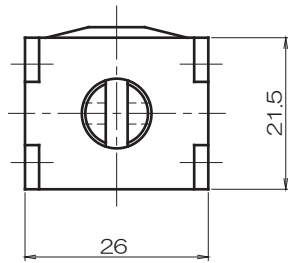
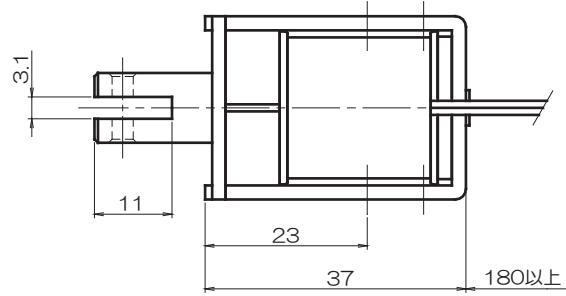
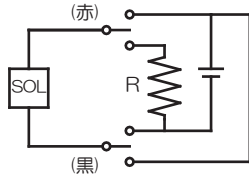


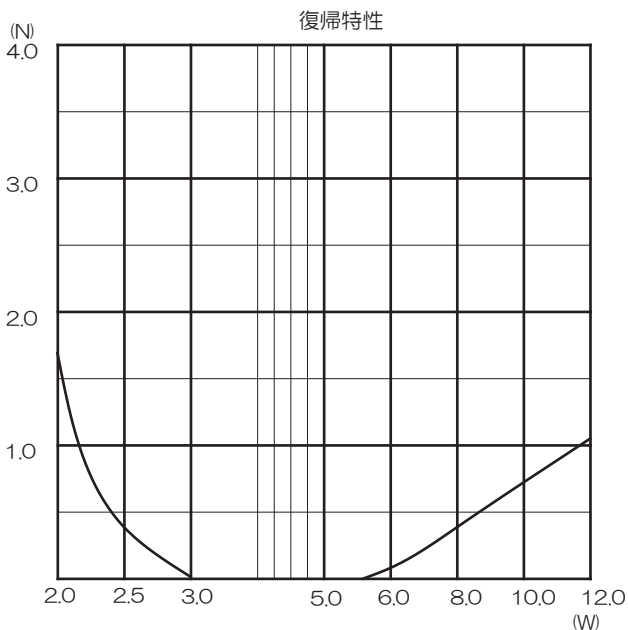
吸引時：赤線(+) 黒線(-)
 復帰時：赤線(-) 黒線(+)



使用定格表 下表は標準A種絶縁のもの

品番	抵抗値(Ω)	DC6V	DC12V	DC24V
CD10370120	12	連続通電	25%	6%
CD10370190	19	—	40%	10%
CD10370480	48	—	連続通電	25%
CD10370960	96	—	—	50%

吸着力(N)
16.0



吸引力 - ストローク特性 (DC24V 温度上昇前 周囲温度20℃)

